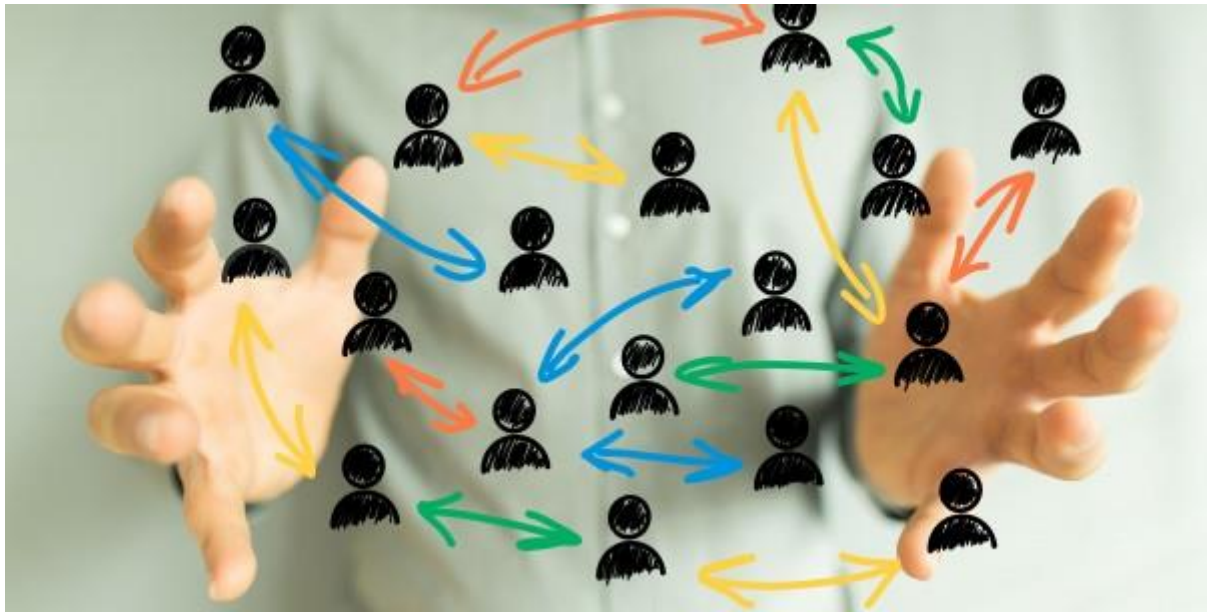


**« Co-construire nous positionne dans une posture active propice à l'entendement,
laissons-nous donc tenter »**
Corinne Ghirdlian-hofmann

Imaginons ensemble la fonction-ressource handicap sensoriel
de notre territoire



18 et 19 octobre 2021
Nancy

Séminaire inter-régional Grand-Est – FISAF
Mercure hôtel Centre Gare Nancy



Traduction en Langue des Signes Française (LSF)

PRE-PROGRAMME

La notion de « fonction appui-ressource » a été introduite dans la nomenclature des « prestations » de SERAFIN – PH. Elle est également reprise dans la circulaire de la transformation de l'offre médico-sociale du 2 mai 2017. Il s'agit pour les ESMS de mettre leur expertise au service d'autres professionnels (non spécialisés ou du droit commun) ou au profit des familles ou encore à disposition des personnes en situation de handicap n'appartenant pas à leur file active.

L'Intérêt est d'apporter une réponse de proximité, de transférer des connaissances et des compétences, de mobiliser les outils adaptés, de mettre en lien les professionnels spécialisés et du droit commun ou d'apporter un avis distancié auprès d'un large réseau d'acteurs.

Si le développement quantitatif ou qualitatif de l'offre spécialisée est nécessaire, la diversification des modes d'accompagnement et l'impératif de proximité impliquent l'intervention croissante des structures et professionnels dans une dynamique de partage, de service et de co-construction, fondée sur le pouvoir d'agir des professionnels, des personnes et de leurs familles.

Compte tenu de la spécificité du handicap sensoriel et des troubles d'apprentissages, il est nécessaire, pour garantir la qualité de l'accompagnement, de bien connaître les différents niveaux d'expertise spécifiques au secteur et de développer une posture individuelle et collective « ressource » à l'égard de différents types d'acteurs.

Pendant ce séminaire, en s'inspirant des exemples de dispositifs existants sur la Région Grand-Est, nous apporterons des premiers éléments de réflexion.

Comment pouvons-nous participer au développement d'une fonction-ressource handicap sensoriel et troubles des apprentissages à l'échelle du territoire Nord-Est ? Quels pourraient être les conditions de réussite et les freins à la mise en œuvre de la fonction-ressource ? Comment voyez-vous les aspects organisationnels liés à la fonction-ressource ? Quels sont les acteurs auprès desquels intervenir dans le cadre de la fonction-ressource ? Quelle animation de cette fonction-ressource pouvons-nous envisager ?

Le séminaire mettra en lumière des dispositifs inspirants, des expériences de coordinateurs et de pilotes de dispositifs ressources à l'échelle d'un territoire, tout en apportant une posture réflexive sur les pratiques des professionnels.

Objectifs

- Alimenter la réflexion des professionnels de l'accompagnement sur l'identification et la visibilité de la fonction-ressource.
- Réaliser un travail d'analyse et d'identification des ressources du réseau régional permettant de proposer des actions appui/ressource à d'autres acteurs du territoire, et/ou de développer un service à destination de personnes présentant un handicap sensoriel et Dys et de leurs familles

Le séminaire reposera sur :

- ✚ Des savoirs théoriques pour présenter les mesures visant à développer une fonction-ressources en région ;
- ✚ Des savoirs méthodologiques pour outiller les professionnels à se doter d'un cadre d'intervention pour concevoir et proposer une fonction-ressource et d'appui pour les professionnels, ainsi que pour les personnes et leurs aidants ;
- ✚ Des savoirs épistémiques pour mettre en perspective le contenu du séminaire au regard des expertises existantes sur le handicap sensoriel et Dys sur leur territoire.

Ces différents apports seront réalisés sous la forme :

- De présentation des concepts, outils et méthodes mobilisés au travers de dispositifs existants sur le territoire de la région Grand-Est ;

- Des séquences de création collective offrant la possibilité aux participants de partager, d'analyser et de confronter leurs pratiques et leurs idées avec l'objet du séminaire.

Public

Professionnels concernés par l'accompagnement des enfants, des adolescents et des adultes en situation de handicap sensoriel et des troubles des apprentissages.

Prérequis

Connaissance des handicaps de l'enfant, de l'adolescent et de l'adulte.

Comité d'organisation

Annick Fechter, Chef de service de la SEES, Institut BRUCKHOF, Strasbourg ; **Roseline Ehret**, Chef de service SAFEP/SSEFS, Institut BRUCKHOF, Strasbourg ; **Charline Gauthier**, Responsable de service, SSEFS, IDSD le Phare, Illzach ; **Patrick Colin**, Psychologue, Chef de service pôle DV/SEHA/SPFP, Institut Michel FANDRE – Reims ; **Eric Kuenzi**, Directeur adjoint, Pôle Médico-Social, Association Les Salins de Bregille ; **Sonia Chalumey**, Secrétaire générale, FADV CEDV Santifontaine ; **Elodie Richard**, Directrice adjointe, FADV CEDV Santifontaine ; **Romain Basle**, Chargé de projets, FISAf ; **Danielle Narcam**, Responsable des relations institutionnelles et de l'évènementiel, FISAf

PREPROGRAMME

Lundi 18 octobre - Après-midi

13h00 - *Accueil des participants*

13h30 - **Ouverture du séminaire**

13h45 - *Brise-glace*

14h15 – **Présentation de l'Equipe Relais Handicap Rares Nord-Est, Antenne Lorraine Champagne-Ardenne – PRHR**
Caroline Richard, Pilote Equipe Relais Handicap Rares Nord-Est

15h00 – **Présentation du Centre de Ressources Polyhandicap Grand-Est**

Corinne Raviart, Coordinatrice du Centre Ressources Polyhandicap Grand Est, Coordinatrice Communauté 360 de Meurthe et Moselle.

15h45 - **Présentation du dispositif : Equipe Mobile d'Appui à la Scolarisation**

Yves Rizk, Directeur pôle Education et Polyhandicap, AEIM Adapei 54

Pilote de l'Equipe Mobile D'appui à la Scolarisation sur le département Meurthe et Moselle.

16h15 - *Pause*

16h30 - **Fonction-ressource et redéfinition des coopérations dans les organisations et les territoires.**

Marc Fourdrignier, Sociologue, enseignant-chercheur au CEREP (Centre d'Etudes et de Recherche sur l'Emploi et les Professionnalisations) à l'université de Reims Champagne-Ardenne, Membre du Conseil Scientifique de la FISAf. Site : <http://marc-fourdrignier.fr/>

Travaux de recherche sur le champ des handicaps rares et des maladies rares. Recherches menées pour l'IRESP/INSERM, la CNSA, le GNCHR. Expert auprès de la CNSA pour l'élaboration du 3° schéma national handicaps rares. Actions de formation et d'analyse des pratiques auprès des acteurs du dispositif intégré handicaps rares. Projet

de recherche « Configurations d'Aides et Situations d'Emploi pour les Proches Aidants. Le cas des enfants atteints de maladies rares avec déficience intellectuelle (CASEPRA- IRESP/CNSA/FMR).

Développer une fonction ressource est en train de passer de l'injonction politique à une mise en œuvre organisationnelle et territoriale. Pour ce faire les organisations sont amenées à réexaminer les modalités du travail ensemble en interne comme en externe.

Trois temps structureront cette intervention. D'abord il s'agira de rappeler, brièvement, comment cette fonction-ressource est devenue d'actualité dans le champ médico-social et d'esquisser le contenu qu'elle peut recouvrir. Ensuite il s'agira de voir comment son développement suppose de redéfinir les modalités du travail ensemble au sein des organisations (qui y contribue, quelles modalités d'organisation du travail). Le troisième temps sera centré sur les coopérations sur les territoires : quels sont les partenaires visés ? quels sont les réseaux à mobiliser ou à développer ? Quelle peut être la contribution à des dispositifs intégrés ?

Dans l'organisation de ce séminaire l'intervention visera à la fois à alimenter la réflexion collective en prenant appui sur les trois présentations préalables et à introduire à la table-ronde qui suivra.

17h30 – Table-ronde ouverte et participative

Avec la participation de Caroline Richard, Corinne Raviart, Yves Rizk et Marc Fourdrignier

18h30 – Fin de la journée

20h00 – *Cocktail dinatoire*

Mardi 19 octobre – Matin

8h30 - *Accueil des participants*

8h45 – Réveil pédagogique

9h00 - Atelier pédagogique : Imaginons la fonction-ressource handicap sensoriel du territoire.

Lise Burgade, Directrice OpenCommunities consulting

Clara Carneiro Alves, Senior Designer

Coralie Ponthereau, designer senior

Un espace d'intelligence collective, qui met en œuvre une démarche pédagogique facilitatrice par le design, centrée sur le professionnel de l'accompagnement, fondée sur le mode pédagogique de l'autoformation accompagnée.

11h15 - *Pause*

11h45 – Restitution des travaux et conclusion collective

Lise Burgade, Directrice OpenCommunities consulting

Clara Carneiro Alves, Senior Designer

Coralie Ponthereau, designer senior

12h45 – *Clôture du séminaire*

13h00 – *Fin du séminaire*

Lieu du séminaire : Mercure hôtel Centre Gare Nancy (sous-réserve)

Date limite d'inscription : 16 septembre 2021

Informations concernant les inscriptions :

Seules les inscriptions accompagnées du règlement seront retenues par ordre d'arrivée et dans la limite des places disponibles.

Pour les professionnels, l'inscription se fait obligatoirement en retournant le bulletin d'inscription par mail ou par courrier postal. Retrouvez la page de l'évènement et le bulletin d'inscription sur le site de la FISAF : <https://www.fisaf.asso.fr/>

Pour les familles, l'inscription se fait par courrier postal ou mail: un bulletin d'inscription par personne (voir site internet FISAF), accompagné du règlement.

Les attestations de présence seront envoyées sur demande par mail à l'issue du séminaire.



La certification qualité a été délivrée au titre de la catégorie suivante : actions de formation.
Déclaration d'activité de formation n° 11 75 04 25 875.

Désistement :

Tout désistement doit être signalé par mail ou par courrier. Des frais de dossier, d'un montant de 30 euros, seront déduits du remboursement.

Aucun remboursement ne sera accordé pour les absences ou les demandes d'annulation signifiées 15 jours avant le séminaire.

Si vous avez des besoins spécifiques (interprétariat LSF, accessibilité, ...), merci de nous contacter avant le 2 septembre 2021 pour que nous puissions organiser, au mieux, votre venue (06 19 79 17 48 – d.narcam@fisaf.asso.fr)

Les tarifs d'inscription

Les tarifs d'inscriptions <i>Coûts pédagogique, pauses et dîner 18/10 inclus</i>	Tarif avant le 16 septembre 2021 inclus	Tarif après le 16 septembre 2021
Professionnel adhérent FISAF	200 euros	220 euros
Professionnel adhérent FISAF <i>A partir du 5eme inscrits</i>	160 euros	180 euros
Professionnel adhérent FISAF <i>A partir du 7eme inscrits</i>	140 euros	160 euros
Professionnel non-adhérent FISAF <i>Coûts pédagogique (Pauses, dîner 18/10 inclus)</i>	230 euros	250 euros
Famille (Tarif pour une personne) <i>Coût pédagogiques et Pauses uniquement</i>	20 euros	20 euros
Tarif unique pour le dîner du 18 octobre 2021 <i>(Pour ceux qui participent au séminaire et mangent sur place.)</i>	50 euros	50 euros

Hébergement sur site – Mercure hôtel Centre Gare Nancy <i>Participation aux coûts du séjour</i>	Tarif individuel
Pension complète <i>Une chambre pour la nuit du 18 octobre (petit-déjeuner compris)</i>	A définir selon le lieu

Professionnels : retrouvez les informations pratiques et le bulletin d'inscription sur le site internet de la FISAF : <https://www.fisaf.asso.fr/>