

*De nouvelles modalités
d'interventions*

pour le jeune et sa famille

PRÉSENTATION DE L'EXPÉRIMENTATION DU
DISPOSITIF D'INTERVENTIONS
SUR LA SITUATION DE HANDICAP



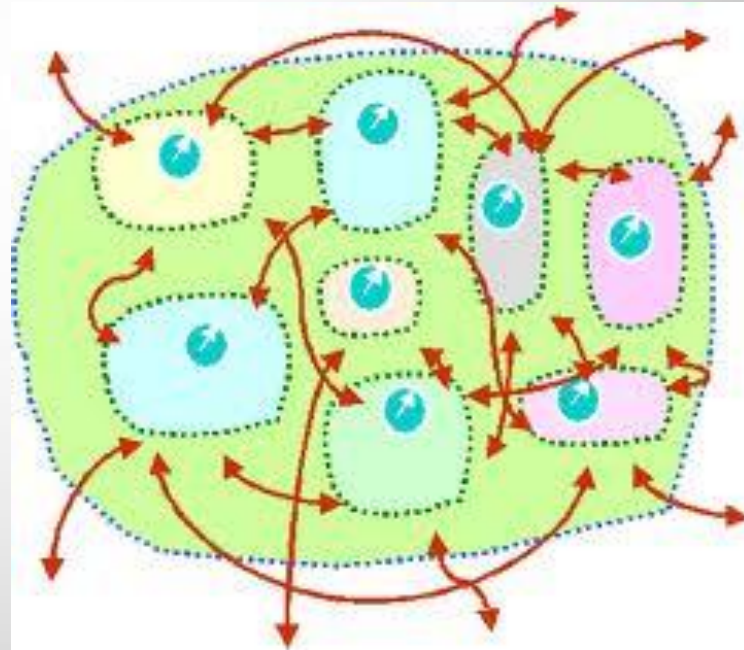
A QUELLES PROBLEMATIQUES VOULONS-NOUS REPONDRE?

**1- Une longue
liste d'attente**



A QUELLES PROBLEMATIQUES VOULONS-NOUS REPONDRE?

**2- La particularité
et la complexité
des situations
des jeunes TSL**



LES CONSEQUENCES POUR LES JEUNES ET LEUR FAMILLE



Manque d'informations

LES CONSEQUENCES POUR LES JEUNES ET LEUR FAMILLE



Multiplicité des interlocuteurs

LES CONSEQUENCES POUR LES JEUNES ET LEUR FAMILLE



Manque de coordination
entre les partenaires

LES CONSEQUENCES POUR LES JEUNES ET LEUR FAMILLE



Manque de conseils
sur les adaptations pédagogiques

NOTRE PHILOSOPHIE D'INTERVENTION

- Une approche systémique et interprofessionnelle
- Des outils adaptés

LES OBJECTIFS

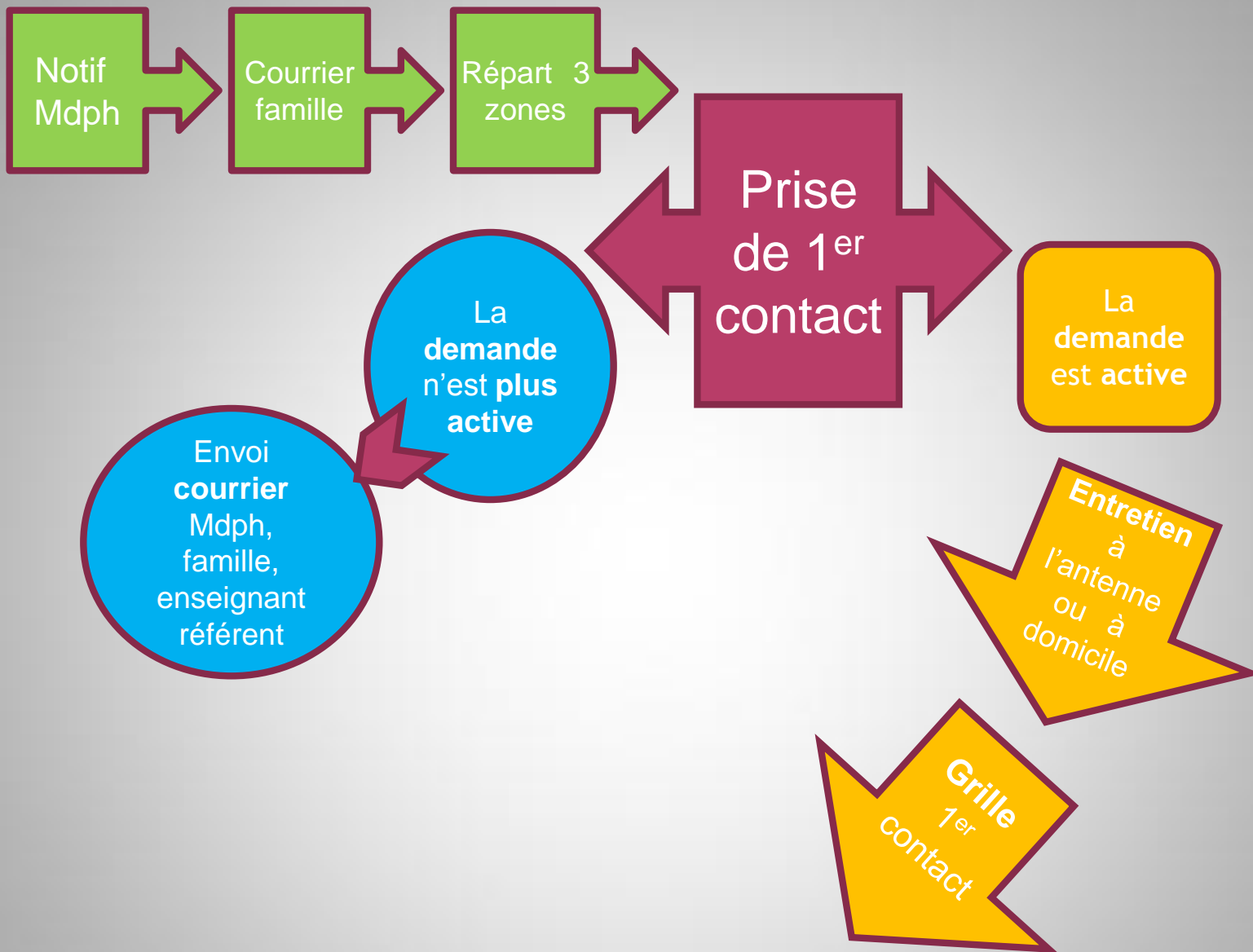
- Affiner l'évaluation de la situation globale des usagers
- Apporter des réponses ciblées auprès de l'utilisateur et de ses environnements
- Confirmer l'orientation SSEFIS ou non
- Dégager des priorités en vue des admissions

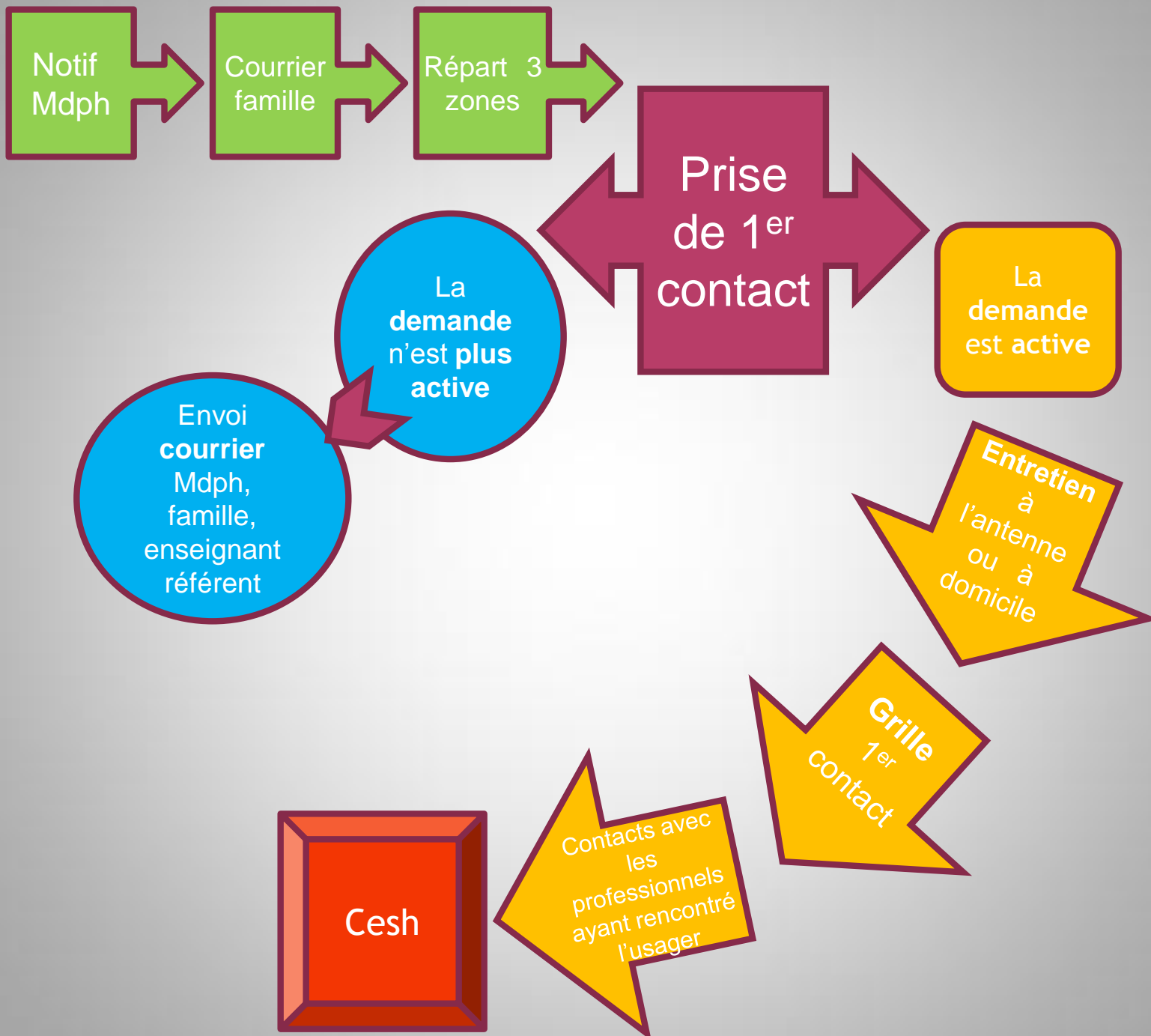


LES MOYENS

- Agrément de 5 places d'utilisateur pour étudier 40 situations dans l'année
- Des antennes favorisant des interventions de proximité
- Ressources Humaines :
 - 2 professionnels pour les actions principales (coordinateurs de secteur)
 - plus 3 professionnels pour la commission
 - toute l'équipe du SSEFIS ponctuellement
- 2 réunions hebdomadaires (3h/semaine)







PASSAGE EN COMMISSION

- ⊙ Une approche interprofessionnelle :
éducateur spécialisé, orthophoniste, professeur
spécialisé, psychologue-neuropsychologue,
responsable de service
- ⊙ 1h30 chaque semaine
- ⊙ 3 situations abordées
- ⊙ Chaque situation est présentée par le
coordinateur de secteur géographique



Commission :
Préconisations

Orientation vers
le SSEFIS

Orientation vers
le DISH

Proposition
d'une nouvelle
orientation



Critères de
préconisation

Projet d'Accompagnement

Présence d'un Trouble Spécifique
du Langage Oral
Sévérité du trouble du langage
Enfant jeune : actions précoces
Besoins individuels au niveau
scolaire

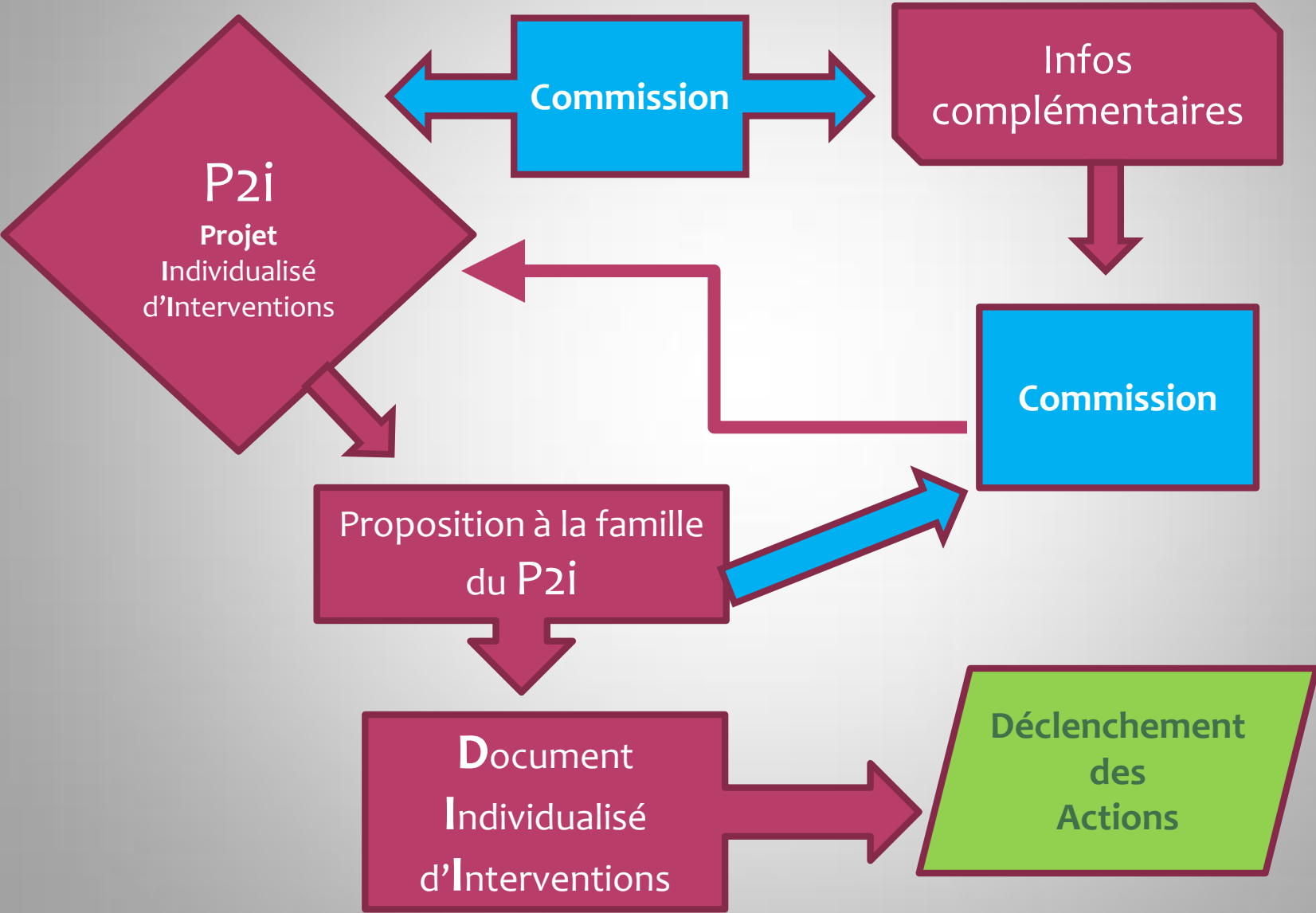
Projet d'interventions

Trouble isolé du langage écrit
Les adolescents et les jeunes
adultes
Environnement scolaire à
adapter

Proposition à la famille
et à la MDPH
d'une autre orientation

Si présence de trouble(s)
associé(s)





LES TYPES D' ACTIONS PROPOSÉES

- ⊙ Participation aux ESS (*systematique*)
- ⊙ Info TSL aux Ets scolaires
- ⊙ Evaluation et/ou mise en place des logiciels de compensation
- ⊙ Entretiens individuels, contacts famille
- ⊙ Contacts avec les partenaires (*enseignants, enseignants référents, médecins scolaires, CMPP, orthophonistes en libéral...*)



PARTICIPATION AUX ESS

- Identifier les partenaires
- Se faire identifier
- Apporter un soutien à la famille
- Apporter notre expertise liée à la situation de handicap
- Préconiser des adaptations pédagogiques



INFOS TSL AUX PARTENAIRES

- ◉ Informer sur les Troubles Spécifiques du Langage et ses conséquences
 - ◉ Pour mieux prendre en compte
 - ◉ Pour mieux prendre en considération la situation de handicap
- ◉ Informer sur les adaptations pédagogiques et les stratégies de communication



LOGICIELS DE COMPENSATION TSL :

synthèse vocale, dictée vocale, correcteur
orthographique

Objectif : permettre un meilleur accès aux apprentissages, une poursuite de la scolarité, avec une visée professionnelle et sociale

- Evaluer les besoins
- Préconiser
- Former à l'utilisation
- Favoriser les conditions de mise en œuvre (concertations avec les enseignants)

ENTRETIENS INDIVIDUELS ET AVEC LA FAMILLE

○ Entretiens individuels :

- Conseiller pour le choix de l'orientation scolaire et professionnelle
- Favoriser un espace d'expression privilégié permettant au jeune de se positionner sur ses besoins

○ Entretiens avec la famille :

- Permettre aux familles d'avoir un interlocuteur privilégié
- Présenter le service, le plateau technique et les modalités d'intervention
- Créer du lien
- Soutenir

CONTACTS AVEC LES PARTENAIRES

- ◉ Créer du lien, coordonner
- ◉ Avoir une vision globale de la situation de handicap
- ◉ Être service ressources pour les TSL
- ◉ Réaffirmer la place de la famille



EVALUATION DU DISPOSITIF

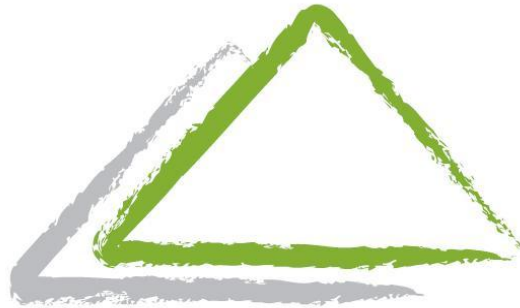
- 50 situations évaluées
- 38 P2i validés par les familles
- 12 demandes non actives ou absence de réponse
- 5 réorientations (SESSAD, SEEDAHA, Classes Langage)
- 13 accompagnements de type SSEFIS



PERSPECTIVES



- Enquête de satisfaction auprès des usagers et des familles
- Échéance de juin 2013 pour valider auprès de l'ARS le Dispositif d'Interventions sur la Situation de Handicap



S S E F I S
PAUL CÉZANNE

MERCI
DE VOTRE
ATTENTION...